



## Orden **SOLIFUGA** Leach, 1815

---

### *Características generales*

- Prosoma y opistosoma unidos mediante un ligero estrechamiento, sin llegar a constituir un pedicelo.
- Quelíceros muy desarrollados

### **PROSOMA**

- ☞ metamería dorsal
- ☞ región anterior o **propeltidio**: escudo triangular de gran tamaño, con un tubérculo ocular anterior. **Dos placas posteriores**: el arco anterior y el arco posterior.
- ☞ región posterior o **postpeltidio**: de forma trapezoidal, se articula el 4º par de apéndices locomotores.

### **APÉNDICES PROSOMÁTICOS**

#### **quelíceros**

- ☞ muy desarrollados
- ☞ formados por dos segmentos (quela)
- ☞ glándula sericígena

#### **pedipalpos**

- ☞ semejantes a los apéndices locomotores
- ☞ órganos adhesivos en el extremo

#### **apéndices locomotores**

- ☞ 1º par menos desarrollado, de función sensorial principalmente
- ☞ en el 4º par se localizan los **órganos en raqueta** o malleoli

### **OPISTOSOMA**

- ☞ **de 11 segmentos**, el último en forma de anillo continuo alrededor del
- ☞ segmentos identificables dorsalmente por la presencia de un tergito cada uno.
- ☞ ventralmente se distinguen **placas esternales** que pueden fusionarse.

Se localizan en el:

☞ **1° segmento: placa pregenital**, entre las coxas del 4° par de apéndices locomotores.

☞ **2° segmento: orificio genital**, entre las dos placas esternales.

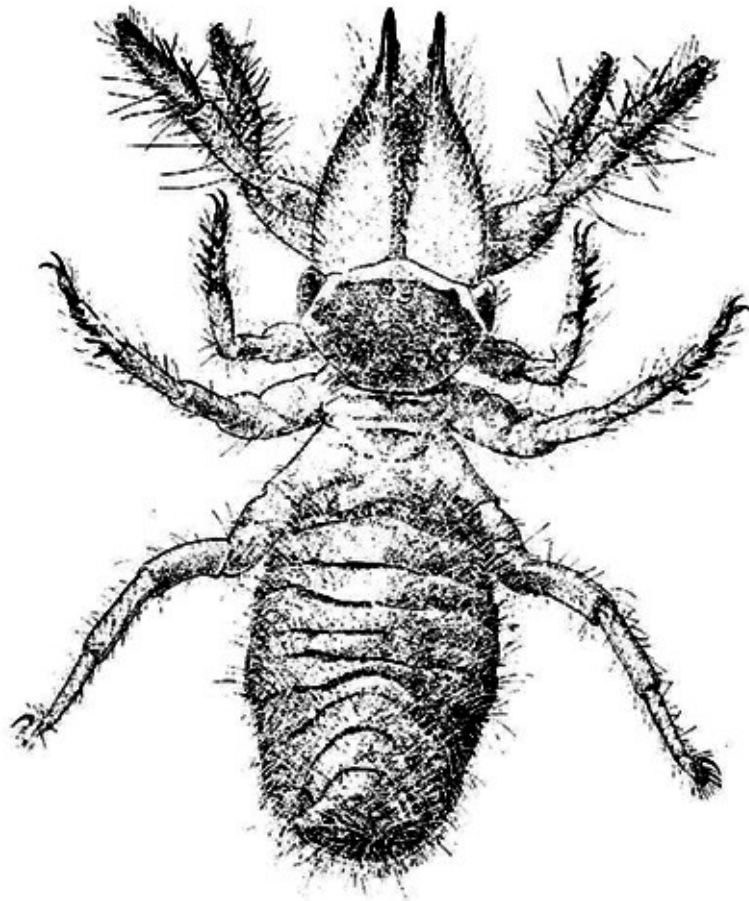
☞ **3° segmento: estigmas respiratorios**.

## **BIOLOGÍA**

Los solífugos son arácnidos de tamaño mediano a grande, con el tegumento muy pubescente. La mayoría de las especies son diurnas, de desplazamientos muy rápidos, sin embargo los Hexisopodidae, son de movimientos muy lentos y de hábitos cavadores.

Son exclusivamente carnívoros, devorando sus presas vivas, las grandes especies pueden incluso atacar pequeños vertebrados.

La cópula tiene lugar en general al crepúsculo o de noche. El macho inmoviliza a la hembra, la manipula con sus quelíceros, dándola vuelta y con sus quelíceros abre el orificio genital de la hembra. Vierte una masa espermática que toma con sus quelíceros e introduce en el gonoporo de la hembra. Luego de alimentarse varias veces, la hembra cava una galería bajo tierra donde deposita hasta 200 huevos, según las especies. No existen cuidados maternos.



Solífugo, vista dorsal.

***Trabajo práctico***

➤ Reconozca las regiones del cuerpo y apéndices.

➤ Ubique los órganos en raqueta.

