



Subphylum **PYCNOGONIDA**

Exclusivamente marinos, los picnogónidos pueden vivir sobre sustratos de la zona intermareal o en aguas profundas. Son conocidos comúnmente como “arañas de mar”.

CARACTERÍSTICAS GENERALES

Frecuentemente de tamaño pequeño, aunque algunas especies abisales pueden alcanzar los 60 cm (incluyendo los apéndices). El cuerpo puede ser muy delgado o más o menos engrosado y está dividido en tres tagmas: **cefalón, prosoma y opistosoma**.

CEFALÓN

Está constituido por cinco segmentos, y han desaparecido las trazas de metamerización externa. Su función es trófica y sensorial principalmente.

APÉNDICES:

quelíceros

- de localización preoral
- intervienen en la alimentación
- formados por 1, 2 o 3 segmentos
- quelados (terminados en pinza)
- pueden faltar, compensando su ausencia con un mayor desarrollo de la probóscide.

pedipalpos

- de función sensorial
- formados por un número variable de segmentos

patas ovígeras

- de inserción ventral
- aspecto de apéndice locomotor
- faltan en hembras (frecuentemente)
- utilizados por los machos en el transporte de huevos y el aseo del resto de los apéndices

PROSOMA

Está formado por 4 metámeros o segmentos (5 o 6 en casos excepcionales). Cada segmento está bien diferenciado y se prolonga lateralmente formando la base de cada uno de los apéndices locomotores.

Los apéndices son coincidentes con el número de segmentos prosomáticos. Son de forma cilíndrica, muy largos y están constituidos por 8 segmentos: coxa I, coxa II (= trocanter I), coxa III (=trocanter II), fémur, tibia I (= patela), tibia II, basitarso y tarso. Todos los apéndices terminan en una uña.

La boca está limitada por tres labios y se abre en el extremo de una **probóscide**, de forma general cónica, larga, móvil y succionadora.

Dorsalmente en el cefalón, se distingue un **tubérculo ocular**, donde se sitúan cuatro ojos simples. Las especies abisales suelen ser ciegas.

OPISTOSOMA

Singularmente reducido. Carece de trazas externas de metamerización, que es bien distinguible en las especies fósiles. En el extremo distal se localiza el ano.

BIOLOGÍA

Los picnogónidos son exclusivamente marinos, bentónicos y habitualmente de mares fríos y salinos. Ocupan desde zonas litorales hasta abisales, desde las regiones polares a las ecuatoriales, con taxones a veces de distribución amplia y otras de localización restringida.

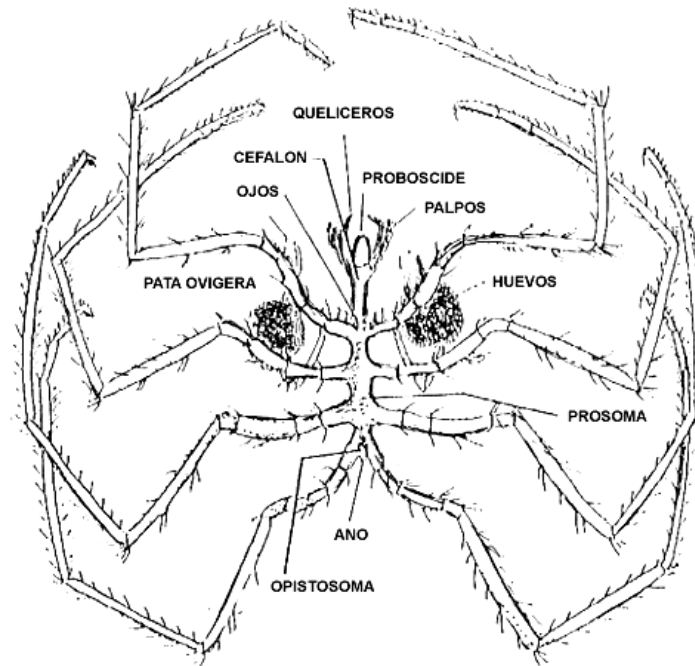
Son carnívoros, alimentándose de colonias de celenterados, esponjas o briozoarios. Se han observado algunas especies sobre branquiópodos, extoproctos, moluscos, anélidos equinodermos e incluso ascidias y peces.

En general muestran movimientos lentos y pocos poseen una actividad realmente nadadora.

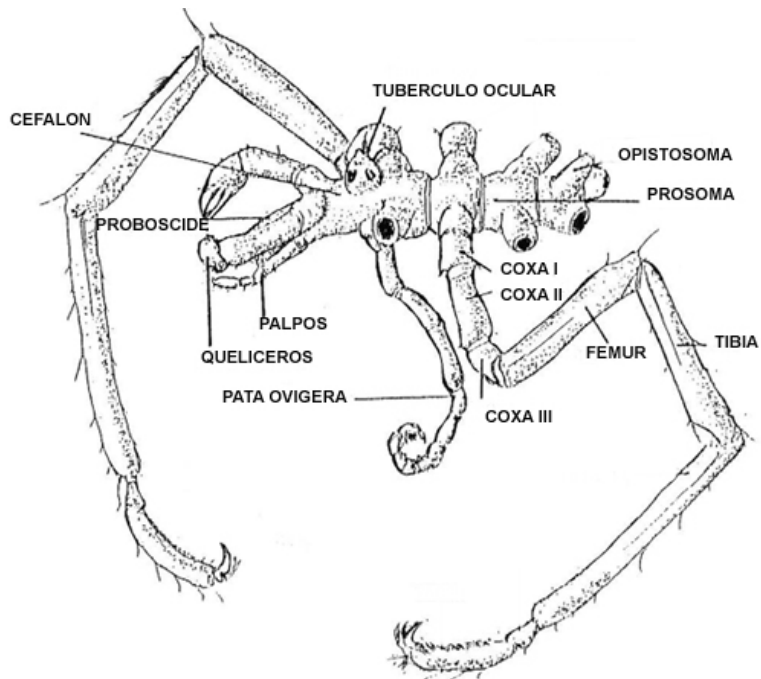
Muchas especies poseen autotomía en sus apéndices locomotores, así como de su regeneración posterior, junto con las estructuras internas que ellas alojan.

Poseen fecundación externa. Durante el apareamiento la hembra emite sus gametos en presencia del macho, que los fecunda y aglutina en presencia del macho, que los fecunda y aglutina en masas esféricas, merced a las sustancias segregadas por sus glándulas cementarias. Estas masas son recogidas por sus patas ovígeras y fijadas por las estructuras tegumentarias existentes al efecto en estos apéndices. Durante la incubación y hasta la eclosión, el macho las aseca, oxigena y cuida.

Para el Uruguay está citada la especie *Colossendis geoffrogi* Mañé Garzón.



Esquema general de un picnogónido en vista ventral.



Esquema general de un picnogónido en vista lateral.