

Orden **PSEUDOSCORPIONIDA** Latreille, 1817

---

### *Características generales*

- Cuerpo dividido en prosoma y opistosoma, ampliamente unidos.

### **PROSOMA**

Dorsalmente está cubierto por un **escudo prosomático** en el que pueden localizarse entre uno y dos pares de **ocelos** laterales.

Ventralmente las coxas de los apéndices ocupan toda la superficie.

### **APÉNDICES PROSOMÁTICOS**

#### **Quelíceros:**

- ☞ en forma de quela, están formados por dos segmentos uno móvil y otro inmóvil, en cuyo extremo desemboca la glándula sericígena.

#### **Pedipalpos:**

- ☞ muy desarrollados.
- ☞ formados por seis segmentos, los dos últimos en forma de quela conectada con la glándula de veneno.
- ☞ coxas modificadas en potentes **gnatobases**

#### **Apéndices locomotores**

- ☞ constituidos por: coxa, trocanter, prefemur, tibia, tarso y pretarso, éste terminado en dos uñas y un órgano adhesivo (arolio).

### **OPISTOSOMA**

- ☞ Formado por 12 metámeros. El último se denomina **cono anal** y está formado por la fusión del 12º terguito con el 12º esternito.
- ☞ Dorsalmente los doce terguitos son perfectamente reconocibles.
- ☞ Ventralmente los esternitos son fácilmente diferenciables a partir del 4º. En el 2º esternito se ubican los gonoporos cubiertos por el **opérculo genital**.
- ☞ Las pleuras son membranosas y en el 3º y 4º metámero se localizan los estigmas respiratorios.

## BIOLOGÍA

Estos arácnidos se encuentran habitualmente bajo hojarasca, corteza de árbol y bajo piedras. Muy pocas especies son domiciliarias o peridomiciliarias y una familia habita los ambientes secos.

Muchos de ellos son foréticos, transportados por distintos animales: dípteros, opiliones, himenópteros, ortópteros, hemípteros, coleópteros, aves, entre otros.

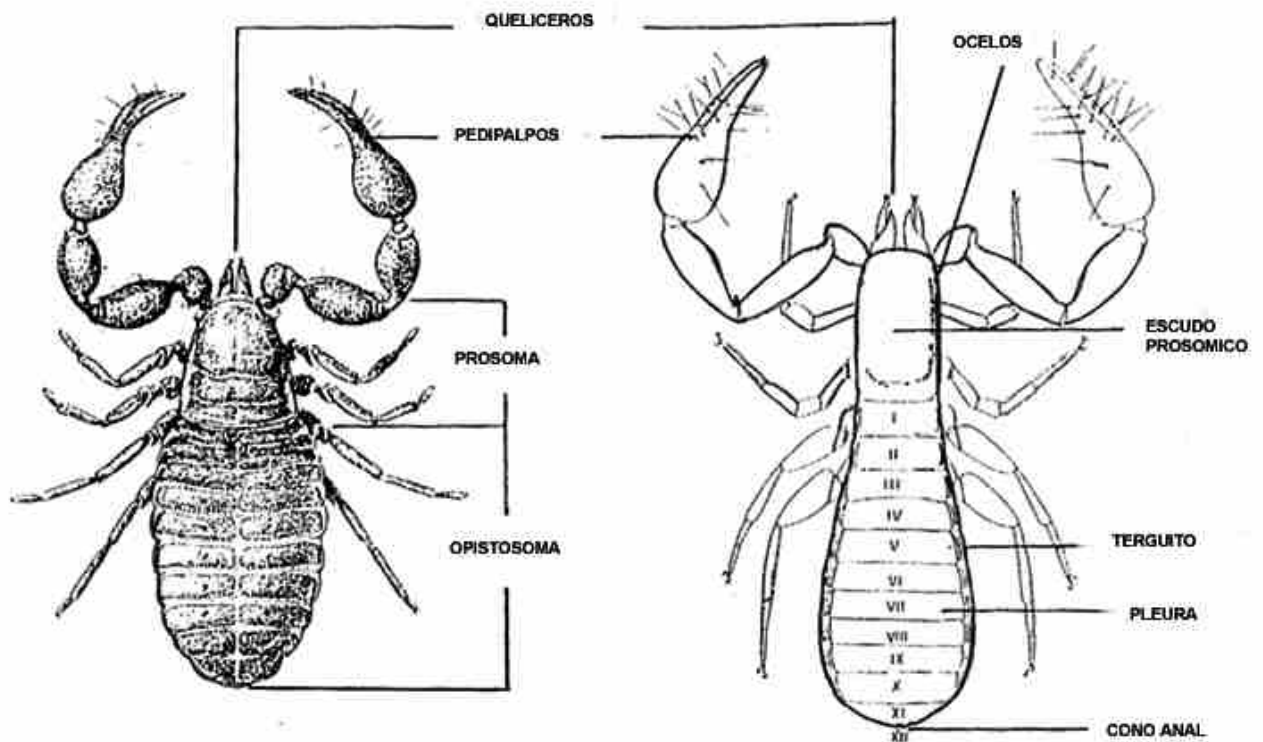
Son de hábitos carnívoros, se alimentan exclusivamente de presas vivas o recientemente muertas (colémbolos, hormigas, hemípteros, dípteros, ácaros, pequeñas arañas).

La reproducción se realiza a través de un espermatófora, luego de realizar una parada nupcial característica.

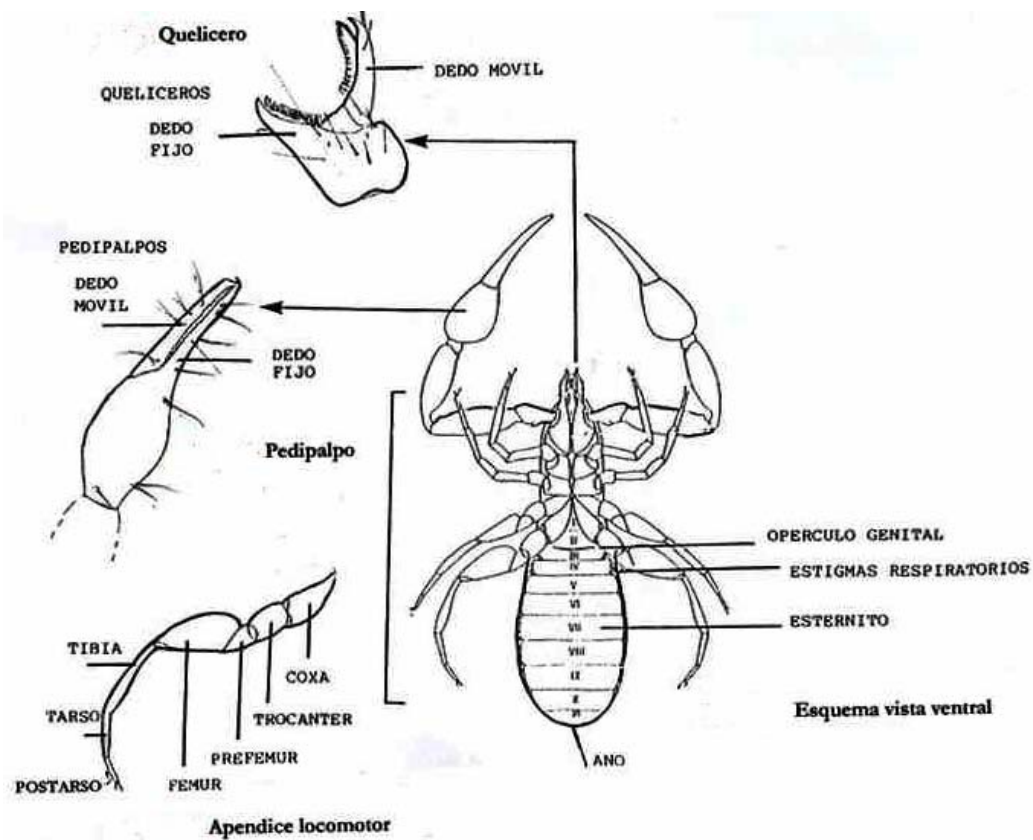
### *Trabajo práctico*

➤ Observe dorsalmente el prosoma no segmentado. Reconozca la segmentación del opistosoma.

➤ Observe los apéndices.



Esquema general de un pseudoscorpión en vista dorsal.



Principales estructuras anatómicas de un pseudoscorpión.