



Orden **OPILIONIDA** Sundeval, 1883

Características generales

- de 5 a 20 mm de longitud
- prosoma y opistosoma ampliamente unidos sin estrechamiento
- apéndices locomotores muy desarrollados

PROSOMA

- escudo **prosomático** dorsal, rígido, con una **prominencia ocular** central.
- esternitos muy reducidos por el gran desarrollo de las coxas.

APÉNDICES PROSMÁTICOS

Quelíceros:

- ▶ **triarticulados**, terminados en pinza.

Pedipalpos:

- ▶ similares a los apéndices locomotores pero más cortos.

Apéndices locomotores:

- ▶ muy largos
- ▶ de 7 segmentos

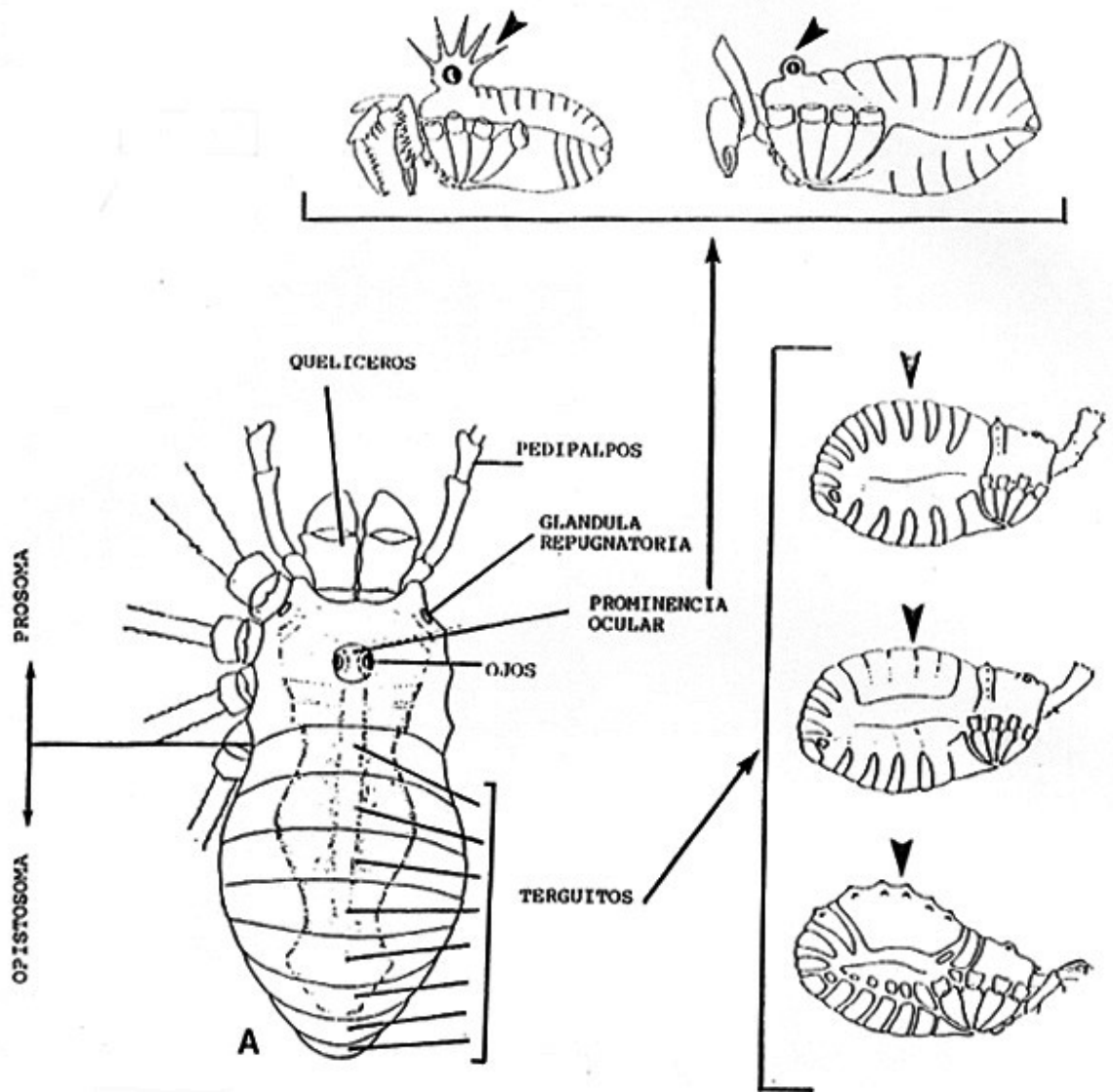
OPISTOSOMA

- de 10 segmentos.
- ventralmente se pueden distinguir:
 - ▶ **Opérculo genital**, dando la sensación que ha sido desplazado hacia el prosoma entre las coxas del 4° par de patas.
 - ▶ **Estigmas** traqueales en el 2° segmento.
 - ▶ **Corona anal**, rodeando al ano.

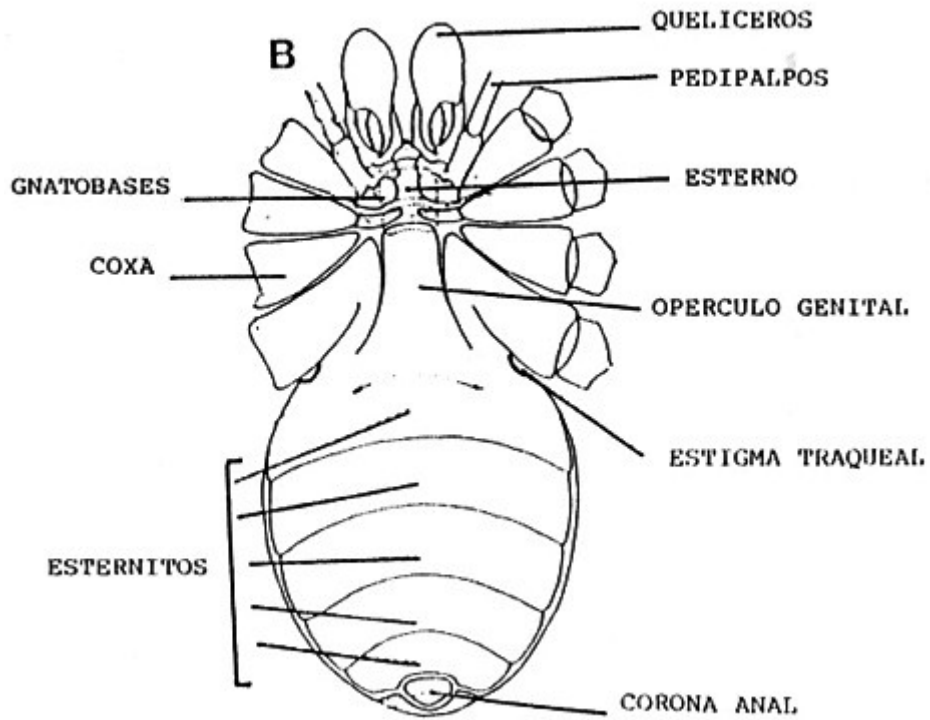
BIOLOGÍA

La mayoría de las especies de opiliones habitan los lugares húmedos. Son carnívoros, alimentándose sobre todo de pequeños insectos, pudiendo incluso comer presas ya muertas.

La cópula tiene lugar bajo el suelo. Un largo pene del macho se introduce en el orificio genital de la hembra, condición que los diferencia del resto de los arácnidos. La hembra deposita los huevos en refugios húmedos en el suelo, con la ayuda de un ovipositor.



Esquema general del cuerpo de un opilión, en vista dorsal.



Esquema general del cuerpo de un opilión en vista ventral.

Trabajo práctico

➤ Distinga prosoma y opistosoma, apéndices prosomáticos, prominencia ocular, gonoporo.