

Phylum **ONYCHOPHORA** Grube, 1853

Características generales

- tegumento blando, recubierto de escamas o papilas.
- cuerpo alargado, subcilíndrico, levemente aplanado ventralmente y algo agudizado en sus extremos.
- longitud de 14 a 16 cm.
- segmentación visible exteriormente por la ubicación de los lobópodos.

CABEZA

Con **un par de antenas** anilladas, **un par de tentáculos orales** contráctiles donde se abren los orificios de la **glándula de la goma**. **Ojos** ubicados en la base y por detrás de las antenas.

Boca ventral, limitada por **lóbulos papilares** y **dos pares de mandíbulas** laminares.

TRONCO

Longitud variable, sin tagmatización y con segmentación reconocible por los **oncópodos**, en número de 14 a 43.

Cada oncópodo está terminado en **un par de uñas esclerotizadas**. En la base de las patas, se abren **los poros nefridios**. Contiguos a éstos, se localizan los poros de las **glándulas crurales**. En el extremo del tronco se abre el **poro genital** y el **ano**.

BIOLOGÍA

Los onicóforos habitan las zonas tropicales, al sur del Trópico de Cáncer, siempre en terrenos muy húmedos, bajo piedras, entre la hojarasca, en madera en descomposición, a orillas de ríos. Hay especies adaptadas a bajas temperaturas, que viven entre los 2.000 y 3.000 metros de altura en el Himalaya.

Son lucífugos, generalmente nocturnos. Algunas especies han sido observadas como comensales o con cierto grado de sociabilidad. Poseen un régimen alimenticio omnívoro, incluyendo en su dieta, vegetales y pequeños invertebrados como anélidos y moluscos.

Son dioicos. Las hembras aparentemente se aparean una vez en su vida. Los machos poseen espermatóforo, que coloca de forma arbitraria sobre el tegumento de la hembra (inseminación hipodérmica). Hay especies ovíparas, ovovivíparas y vivíparas.

RELACIONES FILOGENÉTICAS

Los onicóforos son un grupo muy conflictivo ya que poseen una serie de caracteres que los asemejan por una parte, a los artrópodos y por otra a los anélidos.


Caracteres anelididos


- segmentación homómera
- presencia de musculatura lisa en su tegumento.
- aparato excretor de tipo nefridiano, metamérico y con cilios en sus conductos.
- patas sin articular, semejantes entre sí.

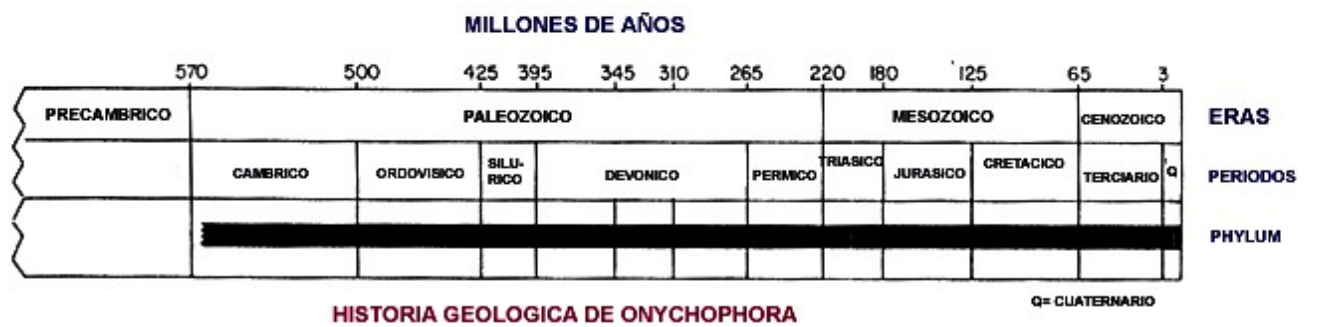
Caracteres artropodios

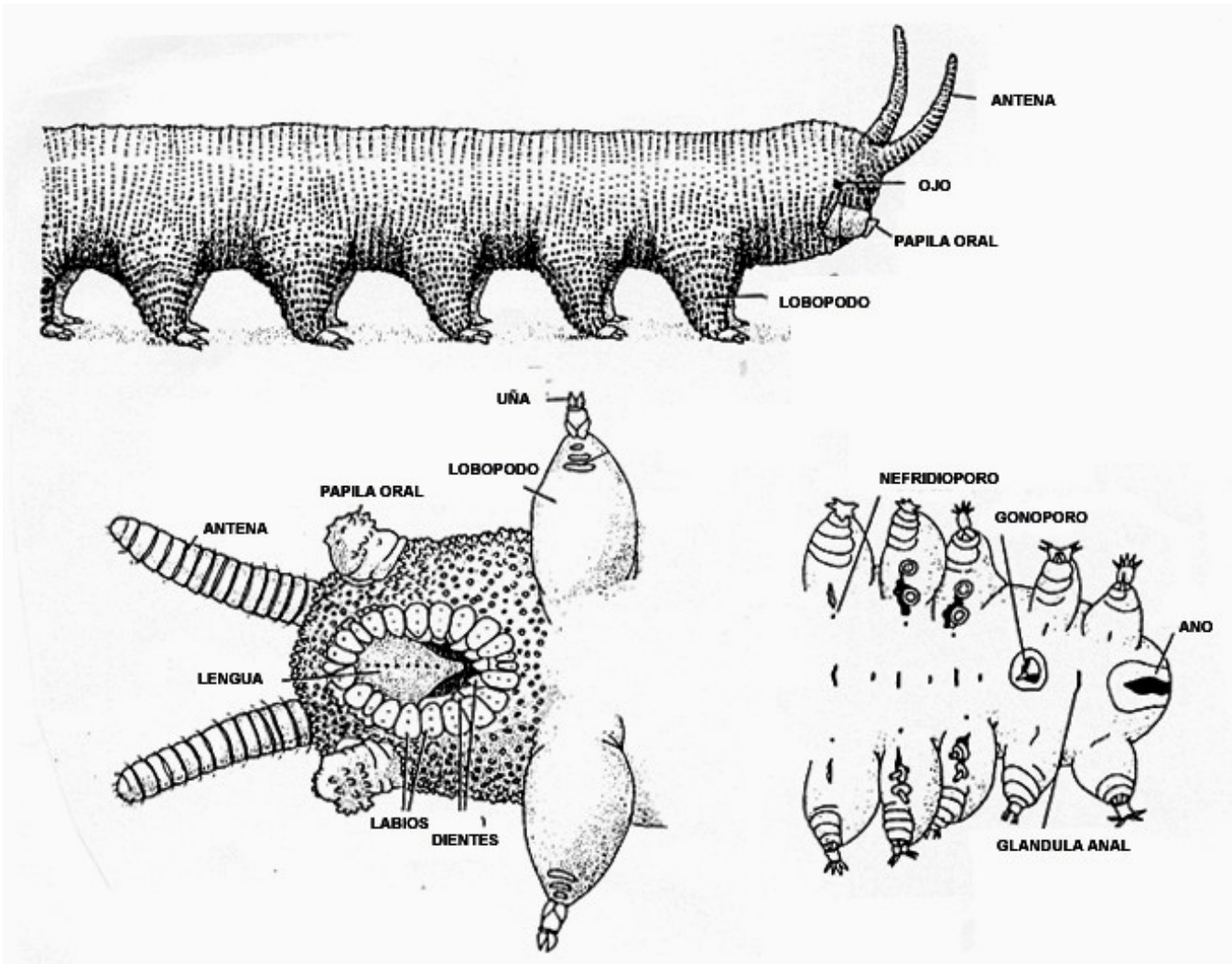
- cubierta quitinosa, renovable mediante mudas.
- transformación de un par de apéndices en mandíbulas.
- sistema circulatorio abierto, con un corazón dorsal provisto de ostiolas metaméricos.
- reducción del celoma.
- presencia de uñas en los onicóforos.
- desarrollo embrionario similar al de miriápodos e insectos.

Trabajo práctico:

 Reconozca la región anterior del cuerpo, localizando la boca, ojos, antenas y orificio de la glándula de la goma.

 Observe la disposición de los onicóforos y región distal del tronco.





Esquema general del cuerpo de un onicóforo, con detalle de región cefálica y últimos segmentos.