

Orden **DECAPODA** Latreille, 1803

El orden Decapoda integra el grupo de crustáceos mejor conocidos, tanto por su interés económico como por su tamaño. La mayoría de las especies son marinas, distribuidas por todos los océanos, desde aguas superficiales a las grandes fosas. Algunas son dulceacuícolas y solo unas pocas especies están adaptadas a la vida terrestre, aunque siempre en relación con los ambientes húmedos o habitando en la proximidad del agua.

CARACTERÍSTICAS GENERALES

- Se pueden considerar **dos modelos estructurales** generales, uno **comprimido**, adaptado a la vida pelágica y otro **deprimido**, para formas nectónicas. Con esta salvedad, las características externas se adaptan a un patrón general.

CEFALÓN

- bien desarrollado.
- extendiéndose lateralmente mediante **láminas branquiostergales**, cubriendo la base de las patas y branquias (**cámaras branquiales**).
- puede prolongarse en un rostro.
- unido con los 8 segmentos del pereion formando una unidad gnatólocomotora, el **cefalotórax**.
- **ojos compuestos pedunculados**.
- **anténulas birrámeas**. La base del pedúnculo aloja el órgano del equilibrio (estatocito). En las formas nadadoras, el exopodito está modificado como escama, que se reduce en las formas reptadoras y se pierde en los cangrejos braquiuros.
- **mandíbulas bien desarrolladas**, en general con procesos molar, incisivo y un palpo.
- **maxílas foliáceas**.
- **maxilas foliáceas** con escafognatito, cuyo movimiento controla y dirige el flujo de agua en la cámara branquial.

● **tres pares de maxilípedos.**

● **cinco pares de pereiópodos locomotores** uni o birrámeos. Los primeros terminados en pinzas o quelas.

PLEON

● **de 6 segmentos** más o menos desarrollados.

- ▶ ***formas macruras***, con el **abdomen bien desarrollado**, terminado en un perfecto abanico caudal formado por los urópodos y el telson.
- ▶ ***formas braquiuras***, con el **abdomen muy reducido**, fuertemente aplanado, recogiendo sobre el esternón torácico, los **urópodos desaparecen**.
- ▶ ***formas anomuras***, con la mayor diversidad de formas, pues dentro del grupo coexisten formas macruras, braquiuras y otras con el abdomen blando asimétrico y curvado con reducción de los pelópodos. Todos presentan los urópodos desarrollados
Último esternito torácico libre, móvil, con los apéndices reducidos, modificados para la limpieza de la cámara branquial. Los primeros pleópodos suelen estar modificados en el macho, en relación con el apareamiento, la cópula o la transferencia del espermatóforo. En las hembras, sirven para el transporte de los huevos.

BIOLOGÍA

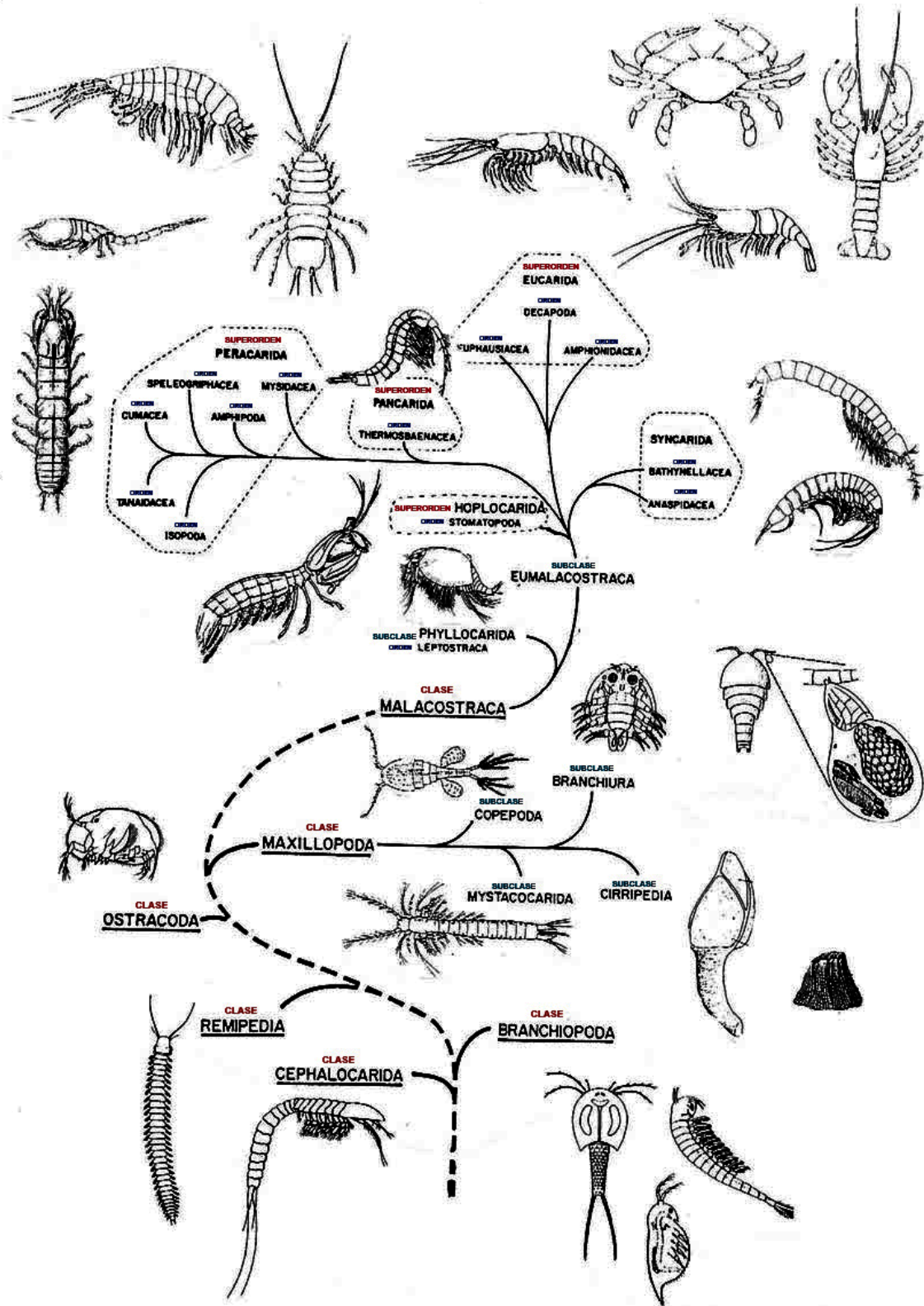
Los decápodos al ocupar una amplia variedad de nichos ecológicos, logran un gran espectro de hábitos alimenticios y consumen diversos tipos de alimentos. En su mayor parte combinan predación con la ingestión de carroña. Casi todas las especies dulceacuícolas y terrestres así como algunas formas marinas son herbívoras. Numerosos decápodos también son detritívoros y filtradores.

En la gran mayoría, los sexos están separados, aunque hay casos de hermafroditismo. En los machos la papila genital se encuentra en la coxa del último par de pereiópodos, mientras que en la hembra está en la base del tercer par.

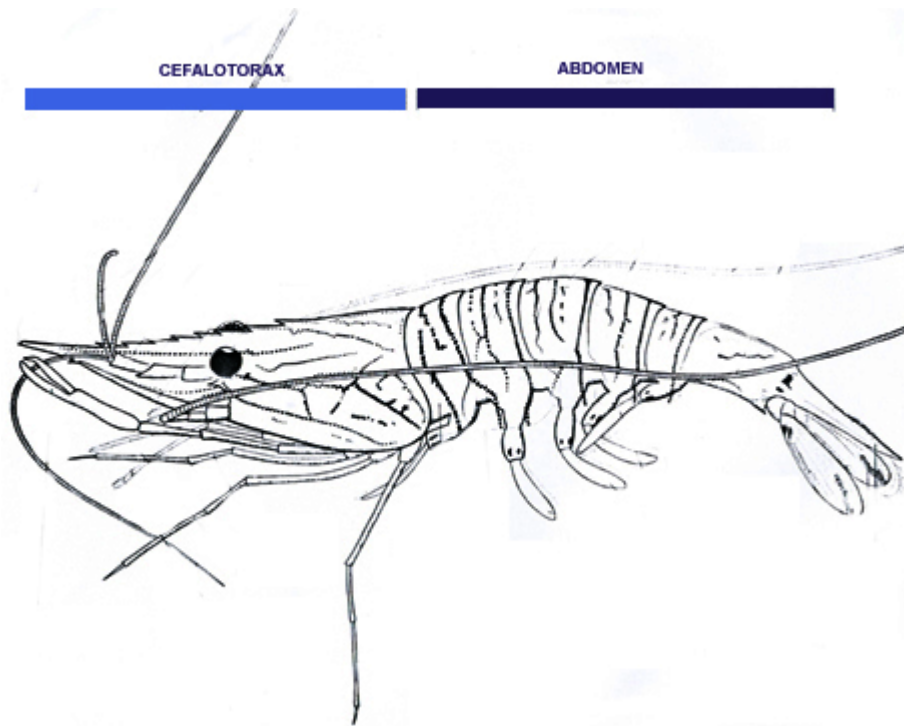
El apareamiento suele ser breve y la puesta puede ocurrir unas horas después de la cópula hasta varios días más tarde. Los huevos fertilizados pueden ser directamente abandonados en el agua o permanecer sujetos en los pleópodos de la hembra hasta su eclosión. Las larvas pueden emerger en forma de nauplio nadadora, de vida pelágica o en fases más tardías, en estado de zoea. El desarrollo directo, se registra para especies dulceacuícolas.

Trabajo práctico

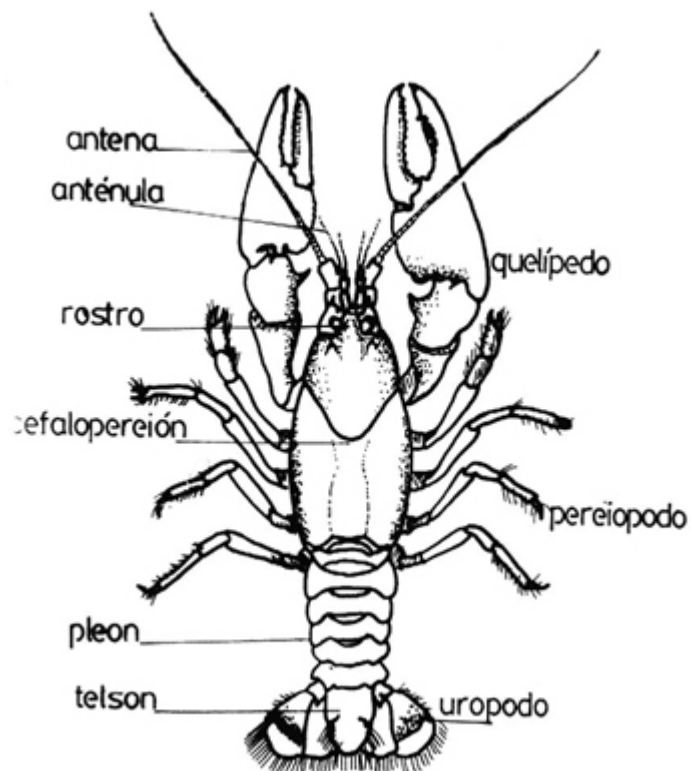
- | |
|--|
| ● Distinga las diferentes regiones del cuerpo y sus apéndices. |
| ● Separe piezas bucales e identifíquelas. |
| ● Observe modificaciones en los pleópodos de la hembra. |



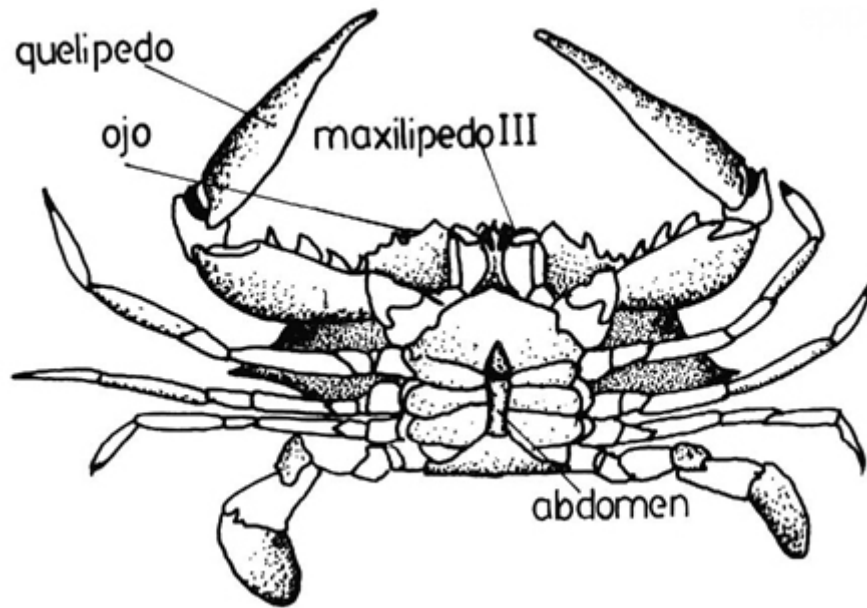
Esquema general de la clasificación de los decápodos.



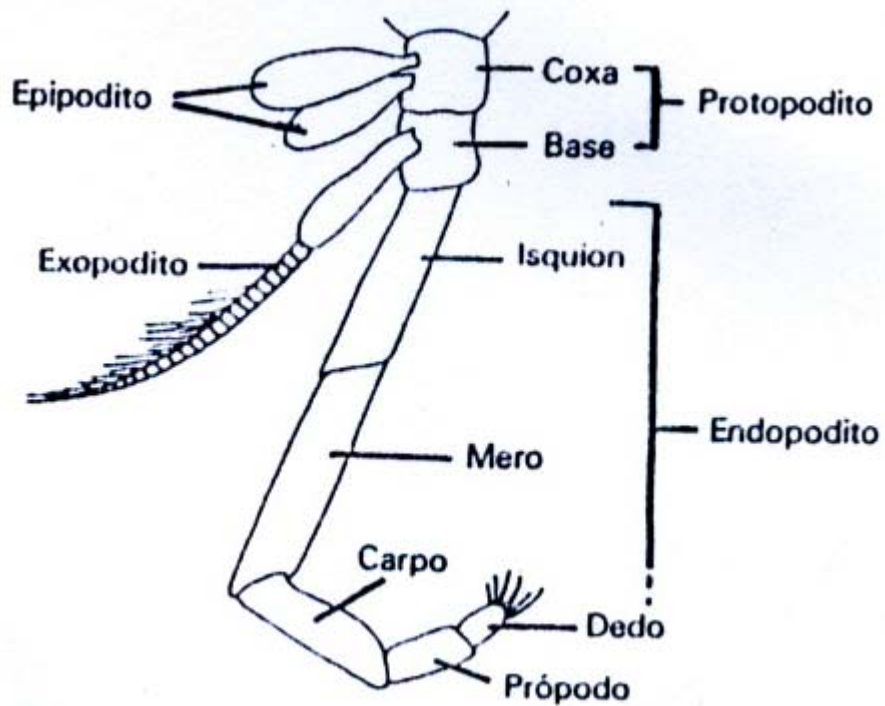
Esquema general del cuerpo de un decápodo en vista lateral.



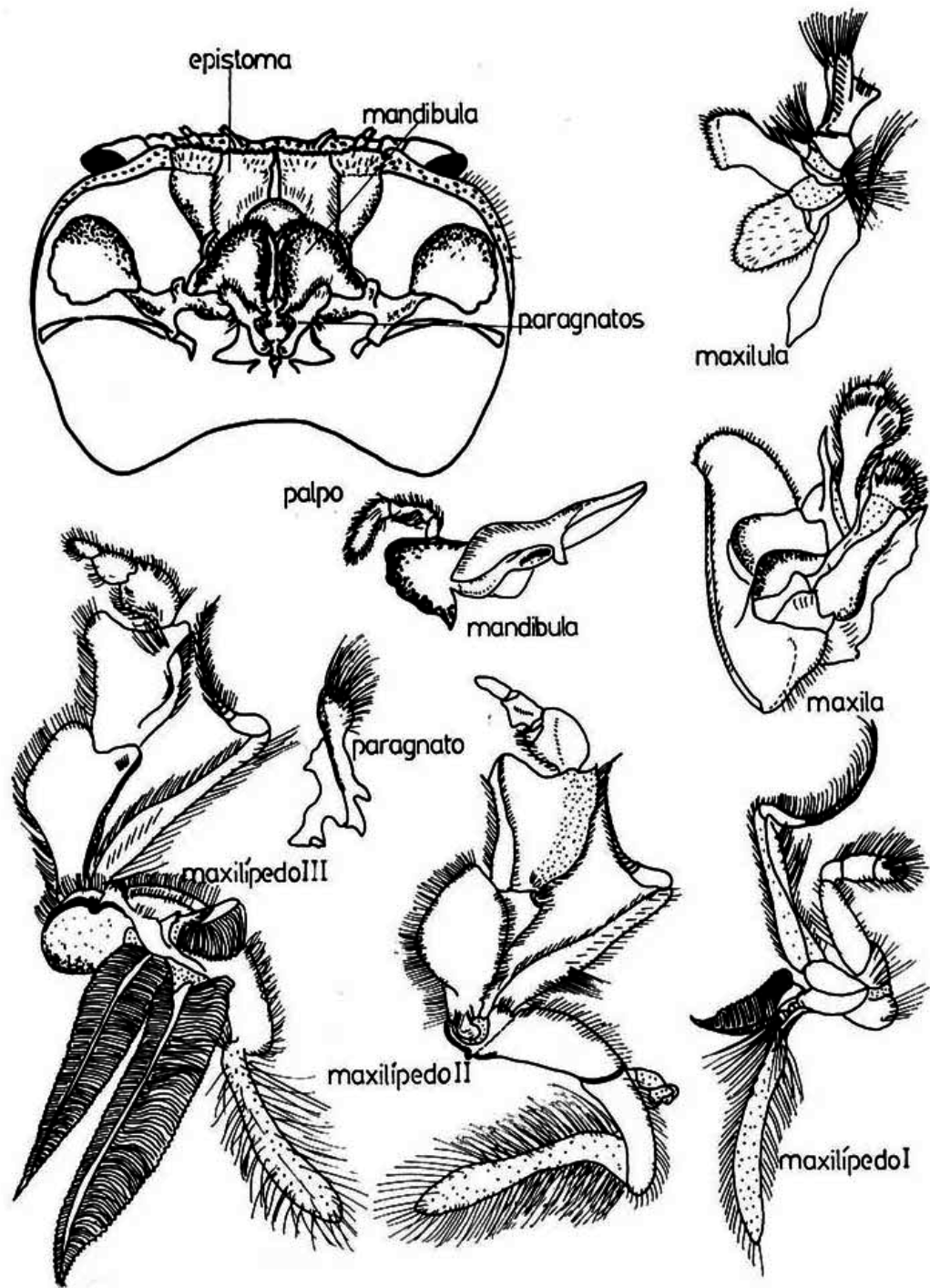
Esquema general del cuerpo de un decápodo en vista dorsal.



Esquema del cuerpo de un decápodo braquiuro en vista ventral.



Esquema de un apéndice birramoso.



Esquema general de las piezas bucales de un decápodo braquiuro.