

CLAVE PARA LA DETERMINACION DEL MATERIAL DEL PRACTICO

1. Presencia de caparazón
 Orden Testudines.....2
Ausencia de caparazón
 Orden Squamata.....3
2. Cuello del tipo criptodiro (Fig. 1)
 Familia Emydidae..... *Trachemys dorbignyi*
Cuello del tipo pleurodiro (Fig. 2)
 Familia Chelidae..... *Hydromedusa tectifera*
3. Presencia de miembros
 Suborden Sauria.....4
Ausencia total de miembros..... 6
4. Ausencia de miembros anteriores, miembros posteriores rudimentarios (Fig. 3)
 Familia Anguidae..... *Ophiodes vertebralis*
 Miembros anteriores y posteriores bien desarrollados.....5
5. Ausencia de poros femorales (Fig. 4) y presencia de ojo pineal (Fig. 5)
 Familia Tropiduridae..... *Liolaemus wiegmannii*
Presencia de poros femorales (Fig. 4) y ausencia de ojo pineal (Fig. 5)
 Familia Teiidae..... *Tupinambis merinae*
6. Escamas cuadrangulares yuxtapuestas en anillos (Fig. 6)
 Suborden Amphisbaenia
 Familia Amphisbaenidae.....*Amphisbaena darwinii*
Escamas imbricadas (Fig. 7)
 Suborden Ophidia.....7
7. Presencia de gastrostegos (Fig. 8)8
Ausencia de gastrostegos (Fig. 9)
 Familia Leptotyphlopidae*Leptotyphlops munoai*
8. Presencia de foseta loreal (Fig. 10)
 Familia Viperidae.....9
Ausencia de foseta loreal (Fig. 11) 10
9. Diseño lateral en forma de tubos de teléfono (Fig. 12)*Rhinocerophis alternatus*
Diseño lateral en forma de trapecios (Fig. 13)*Bothropoides pubescens*
10. Diseño en forma de anillos completos alrededor del cuerpo (Fig. 14)
 Familia Elapidae..... *Micrurus altirostris*
Color general castaño, carente de diseño.
 Familia Colubridae.....*Philodryas patagoniensis*

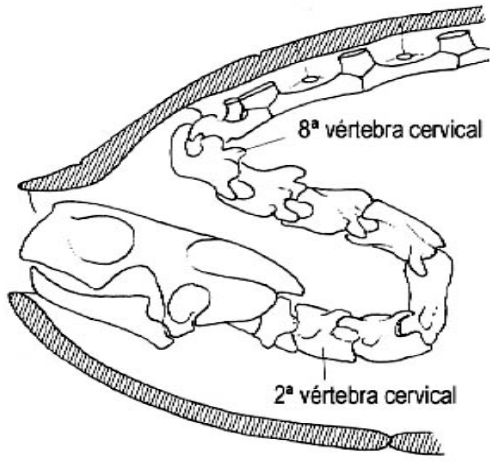


Fig. 1

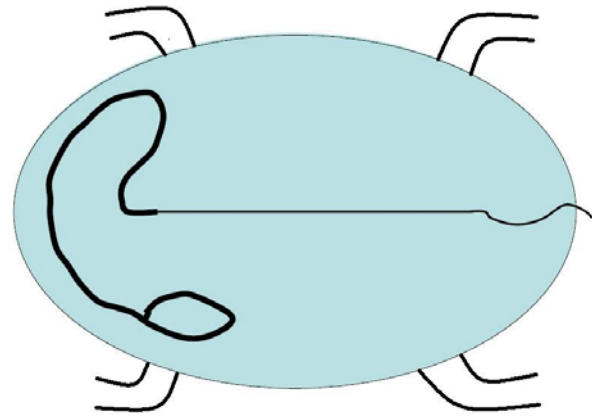


Fig. 2

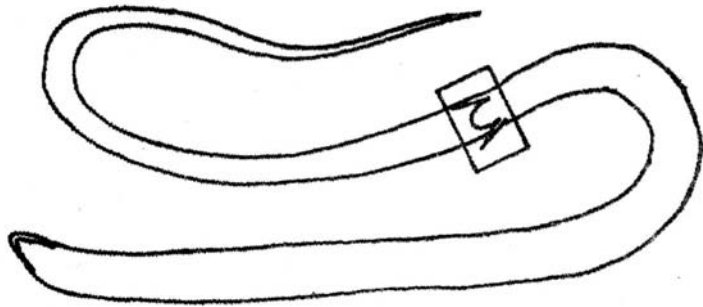


Fig. 3

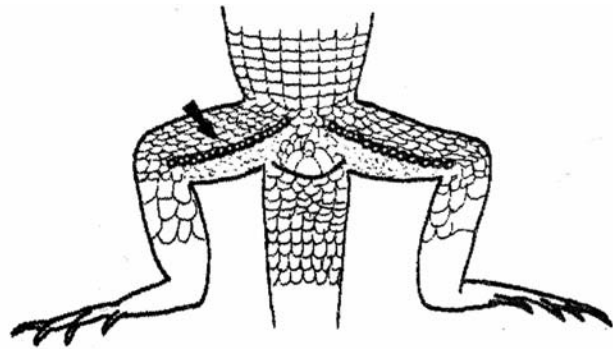
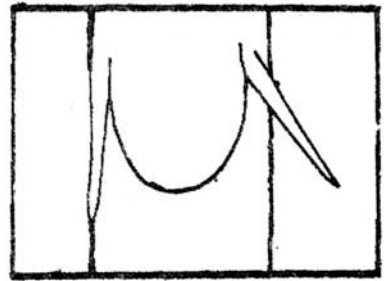


Fig. 4

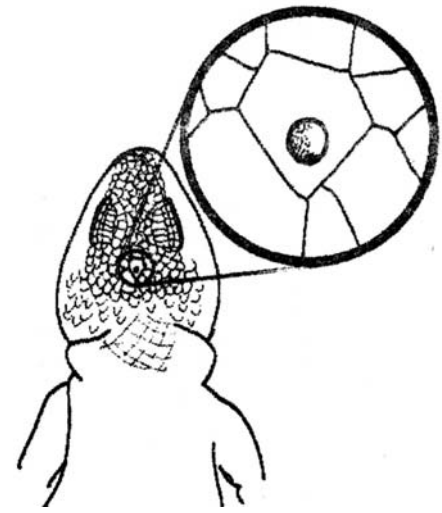


Fig. 5

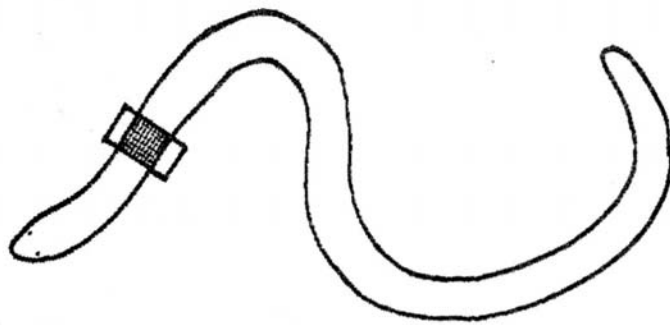


Fig. 6

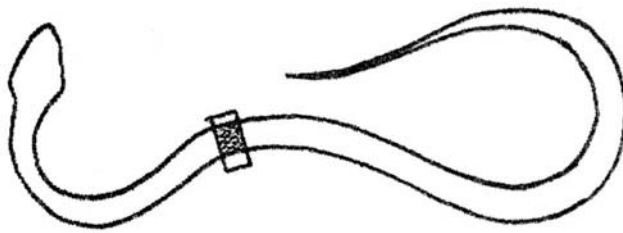
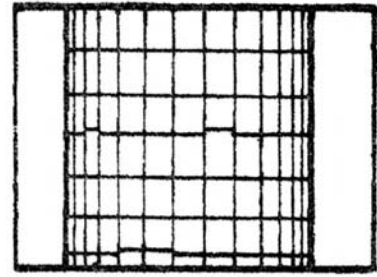


Fig. 7

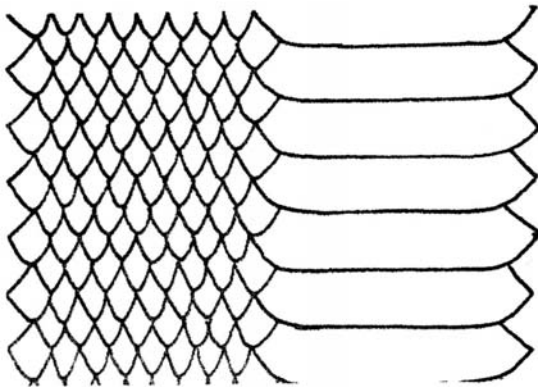
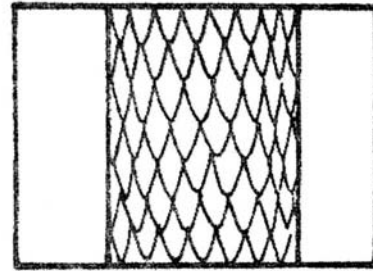


Fig. 8

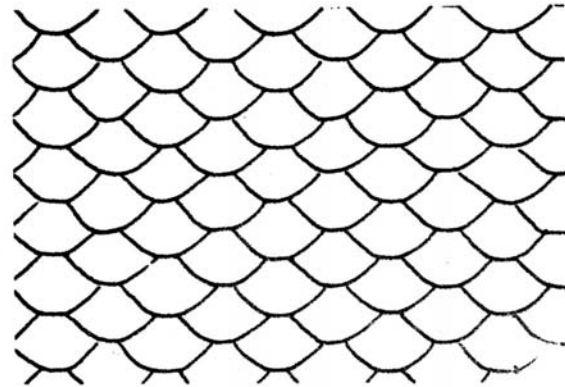


Fig. 9

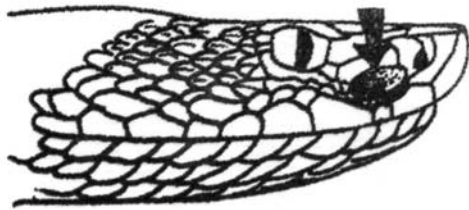


Fig. 10

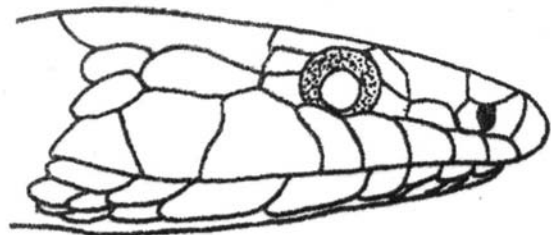


Fig. 11

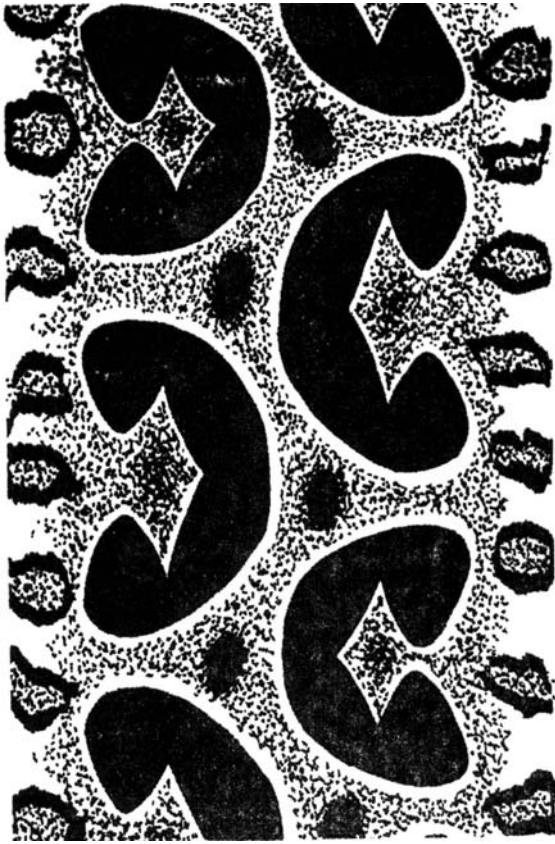


Fig. 12

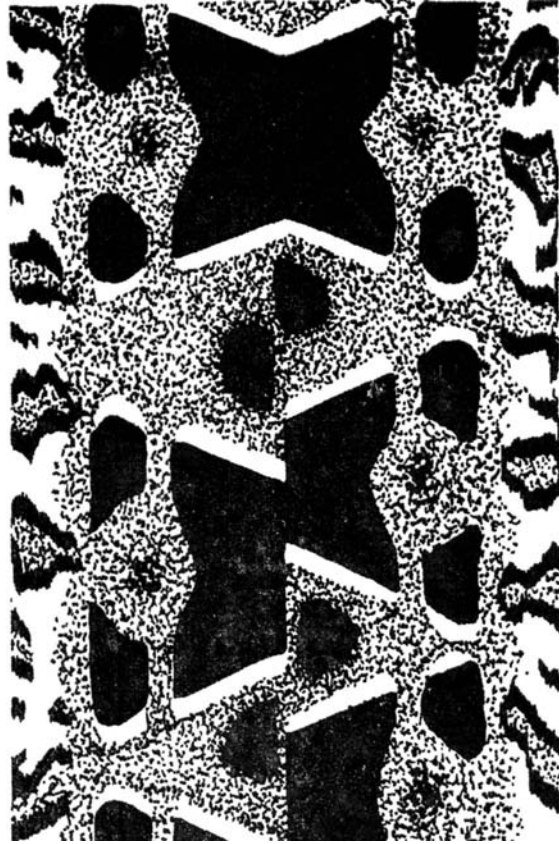


Fig. 13

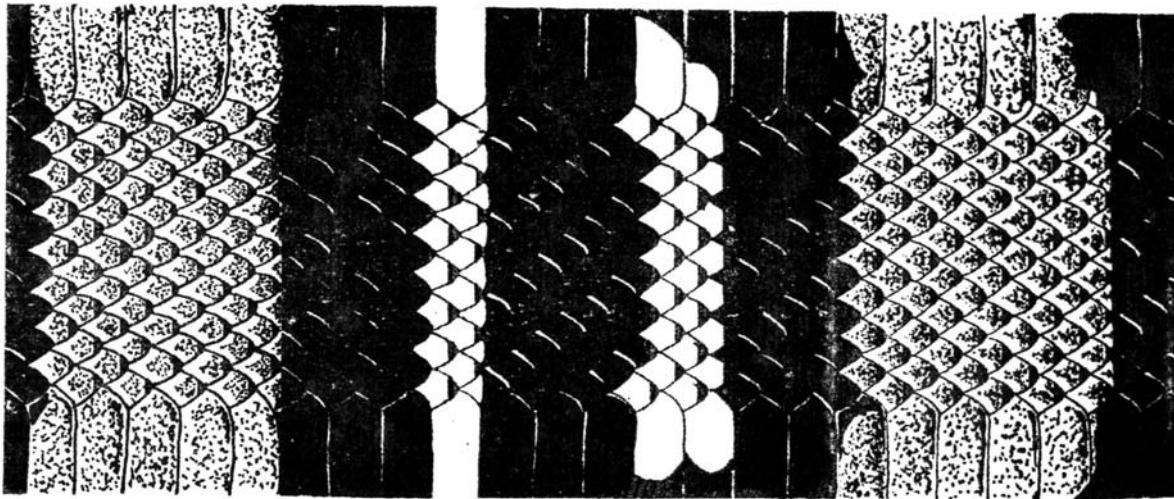


Fig. 14