

# Curso: **BIOLOGÍA ANIMAL (AÑO 2009)**

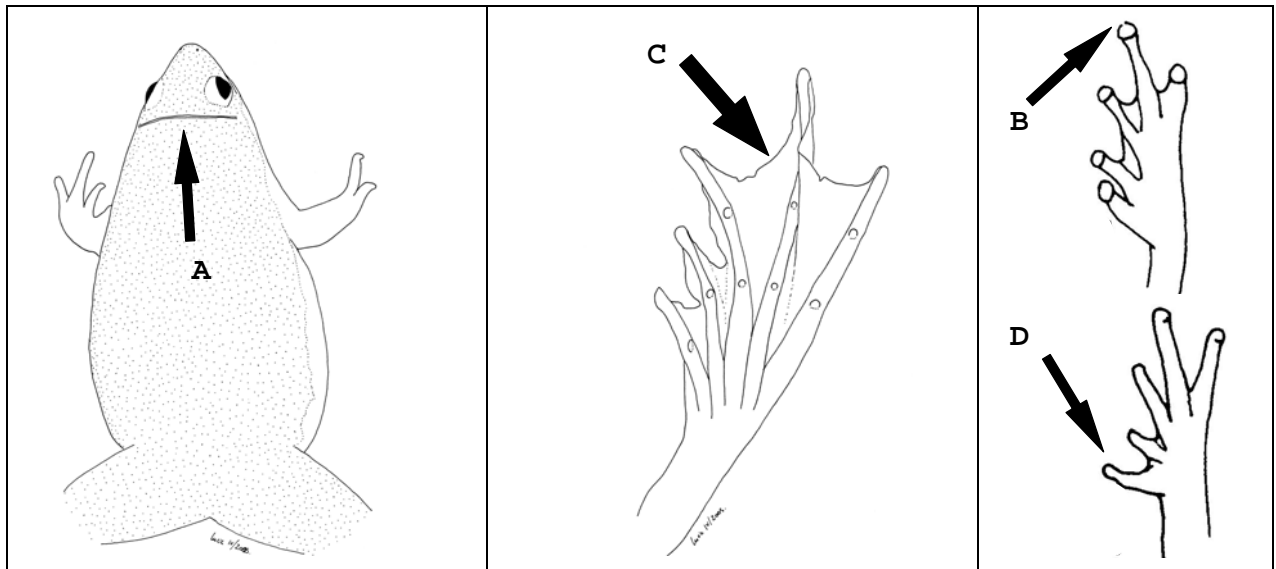
## Clave para la identificación del material del PRÁCTICO

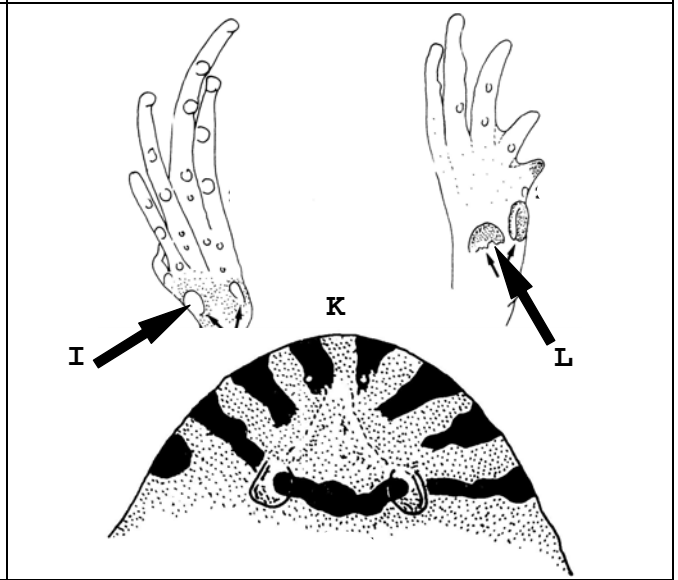
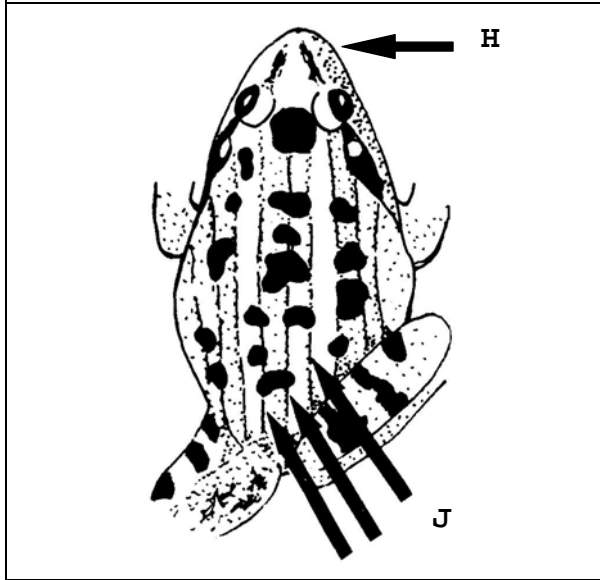
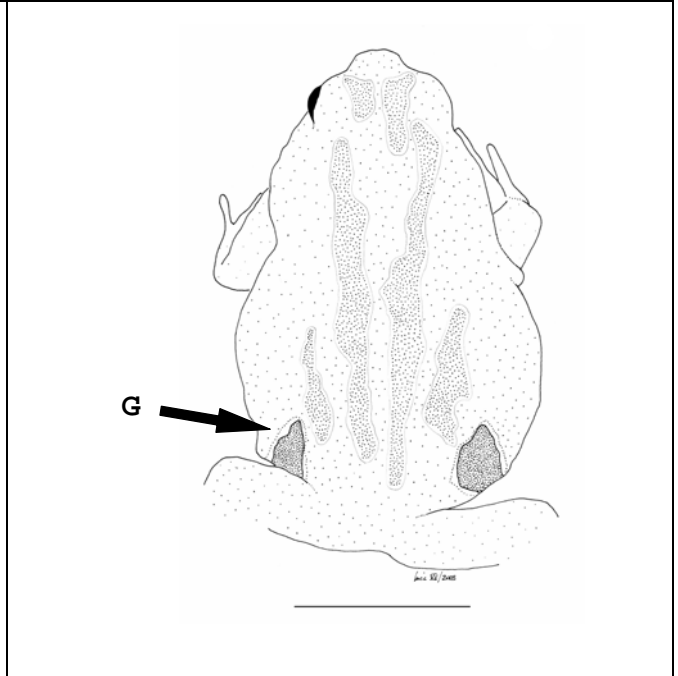
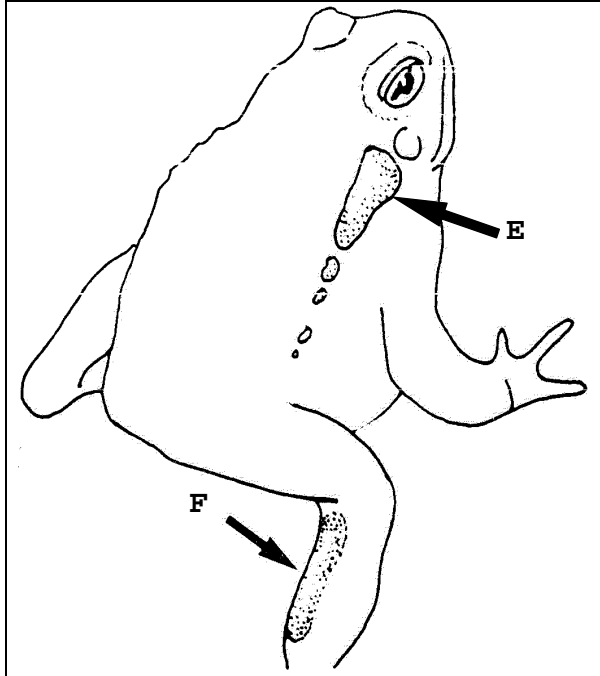
1. Ausencia de miembros  
Orden GYMNOPTERA  
Familia Ceciliidae.....*Chthonerpeton indistinctum*  
  
Presencia de miembros  
Orden ANURA .....2
2. Presencia de pliegue cutáneo postcefálico (Fig. A)  
Familia Microhylidae..... *Elachistocleis bicolor*  
  
Ausencia de pliegue cutáneo postcefálico.....3
3. Presencia de discos adhesivos (Fig. B) o membrana interdigital de gran desarrollo en el miembro posterior (Fig. C)  
Familia Hylidae.....4  
  
Ausencia de discos adhesivos, membrana interdigital de poco desarrollo en el miembro posterior ..... 6
4. Presencia de discos adhesivos ..... 5  
  
Membrana de gran desarrollo en el miembro posterior ..... *Pseudis minutus*
5. Presencia de pulgar oponible en miembro posterior (Fig. D) .....*Phyllomedusa iheringi*  
  
Ausencia de pulgar oponible en miembro posterior .....*Hypsiboas pulchellus*
6. Presencia de glándulas paratoides (Fig. E)  
Familia Bufonidae .....7  
  
Ausencia de glándulas paratoides.....8
7. Presencia de glándulas paracnémicas (Fig. F).....*Rhinella schneideri*  
  
Ausencia de glándulas paracnémicas ..... *Rhinella arenarum*
8. Presencia de una conspicua glándula inguinal (Fig. G)  
Familia Leiuperidae..... *Physalaemus biligonigerus*  
  
Ausencia de glándula inguinal .....9

9. Cabeza con perfil agudo (Fig. H), tubérculo metatarsal de escaso desarrollo (Fig. I) y pliegues dorsales evidentes (Fig. J)  
 Familia Leptodactyliade ..... *Leptodactylus ocellatus*
- Cabeza con perfil semicircular (Fig. K), tubérculo metatarsal conspicuo (Fig. L) y ausencia de pliegues dorsales evidentes..... 10
10. Tímpano visible  
 Familia Ceratophryidae..... *Ceratophrys ornata*
- Tímpano no visible  
 Familia Cycloramphidae ..... *Odontophrynus americanus*

**FIGURAS DE LA CLAVE**

Extraídas de las claves de anfibios del Uruguay de Prigioni & Achaval (1992) y Ziegler & Maneyro (2008)





IMÁGENES DEL MATERIAL DEL PRÁCTICO



*Chthonerpeton indistinctum*



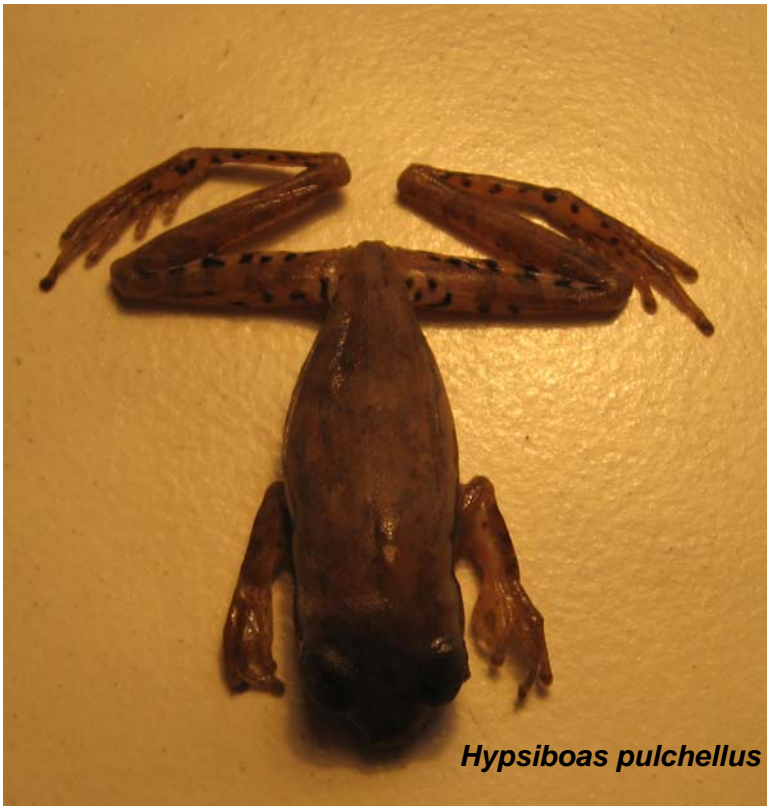
*Elachistocleis bicolor*



*Pseudis minutus*



*Phyllomedusa iheringi*



*Hypsiboas pulchellus*



*Rhinella schneideri*



*Rhinella arenarum*



*Physalaemus biligonigerus*



*Leptodactylus ocellatus*



*Ceratophrys ornata*





*Odontophrynus americanus*